

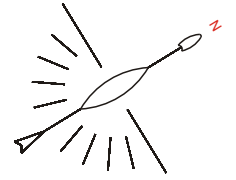
湘南の時間

湘南に来ると、いつも都心とは違う時間の中にいるような気分になる。海が近いせいだろうか、少し湿り気を含んだような、ちょっと重たい空気に包まれる。その空気に浸っていると、なんとも気持ちがいい。時間も少しゆったりと経過するようだ。この空気がすべてのものをおおらかに、のんびりとさせる。幸福な時間と空間に満ち溢れている。この幸福感にずっと浸っていられたら、なんと幸せなことだろう。そんな家ができればいいな。それがこの家のテーマです。

開放的で、湘南の光と風をいつも体感できる家。玄関に入ると吹き抜けのホールに出る。段板の浮いた階段。3段ほど上がると、そこから広々としたデッキに出ることができる。デッキにはサーフボードが立てかけてある。サーフィンの後ここで一休み。階段を上りきると、天井の高いリビング。逆に天井の高さを押えたダイニング。それに連続した小さな和室。ごろ寝には最適だ。障子を閉めれば閉め切った部屋になる。リビング前面の窓や高窓から光が降り注ぎ、風が抜ける。家の奥の階段を上れば、ルーフバルコニーに出る。湘南の空がいっぱいに広がる。



シンボルツリー
玄関へのアプローチが道路から直接的
すぎるので緩衝になります。



ウッドデッキにはここから出ます。

玄関ホール、階段の吹抜けを通して
空へと抜ける開放的な玄関。

家の玄関と事務所の入口を仕切る壁。
(構造上必要がなければ無くす事もできます。)

外水栓

駐車場

ウッドデッキ
(13.25帖)

上部：メディシンボックス

埋め込み収納
ペーパーホルダー付

下駄箱

玄関

収納 収納

WC

事務所

寝室

(6.75帖)

WCL

(3.0帖)

洗面所

(3.0帖)

収納 収納

浴室

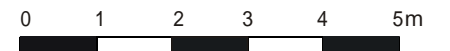
(2.5帖)

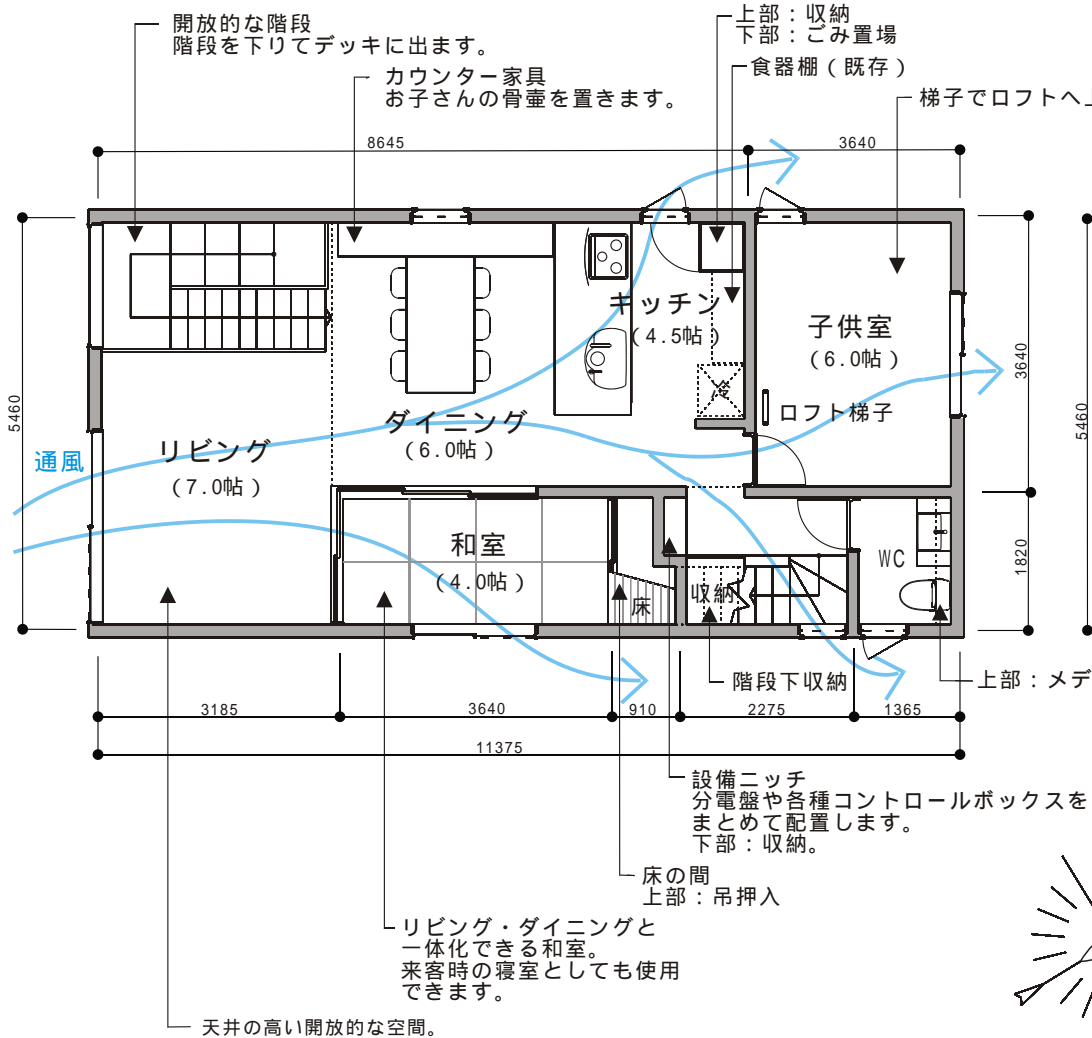
本棚

浴室と脱衣室へは外から直接入れるように
引き違い戸にしました。
浴室と脱衣室の境はガラスの間仕切りに
しました。

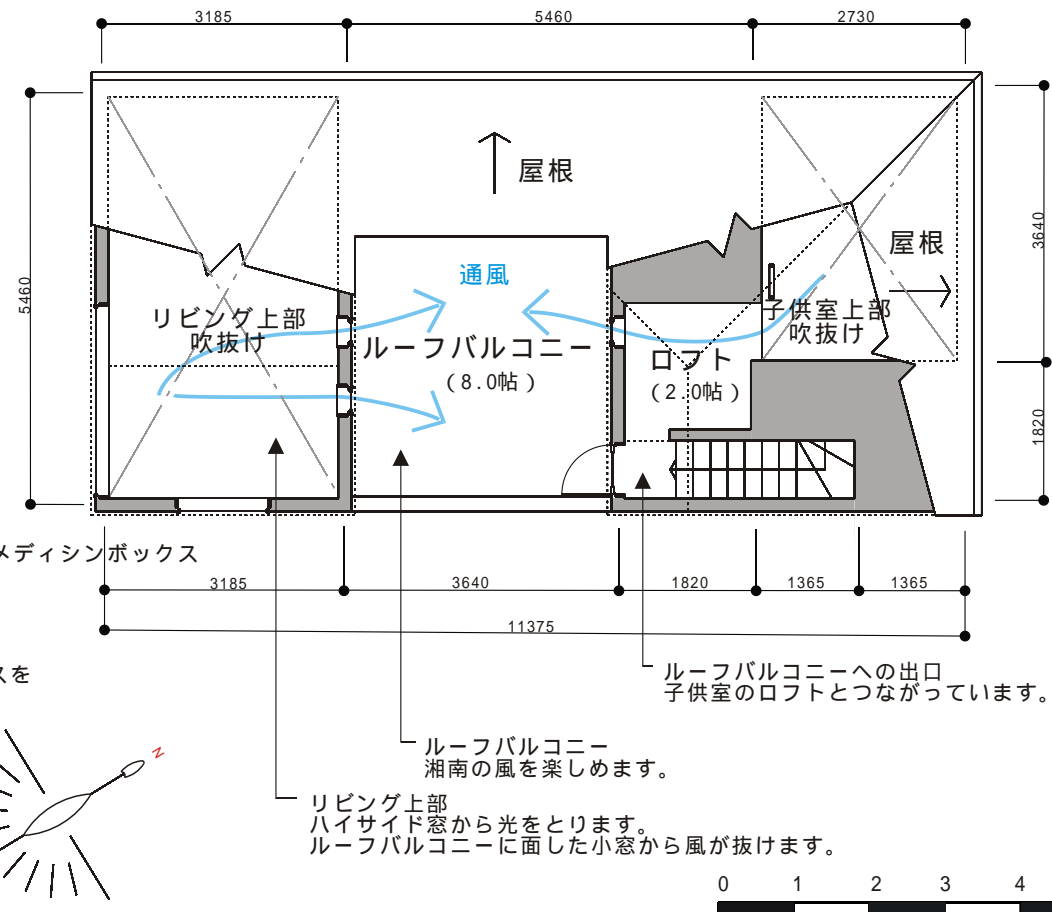
上部：収納
中間：棚
下部：ランドリーボックス入れ

1階平面図 1/100





2階平面図 1/100



ロフト平面図 1/100



敷地は風致地区にあり、建蔽率・容積率が低く抑えられ、外壁面のセットバックもあるため、建物を建てられる範囲が限られてしまいます。その結果、建てられる限界いっぱいには総2階の建物を建てるという、基本的な構想が決まりました。その条件の中で開放的な空間を実現するために、その空間（リビング・ダイニング）を2階に持つことにしました。2階ならば許される範囲内でめいばい天井高さをとることができます。

リビング・ダイニングを2階に配置することによって、外部のデッキテラスとリビングが離れてしまうという問題が発生します。それを解消するために、デッキテラスへは階段の踊り場から出ることにしました。それによって、玄関・ホール・ウッドデッキ・リビング・ダイニングの連続性ができ、開放的な空間のつながりを構成することができました。

さらに2階奥の階段を使って屋上に出ることができます。

事務所は1階の奥に設けました。子供室は2階の奥になります。どちらの北側に窓を設けていますが、北側隣地は隣家の庭になっており、ここから見る景色は決して悪くないと思います。特に子供室からは空の広がりを見ることが出来ます。

事務所と居住部分とは廊下でつながり、そこに面したたくさんの収納部分を設けることができました。1階隣地側は居室の法定採光面積を確保するのが難しいのですが、道路側に寝室を設けることでその問題を解消することができました。

子供室のロフトと屋上への出口をつなげました。立体的な空間のつながりを楽しむことができると思います。

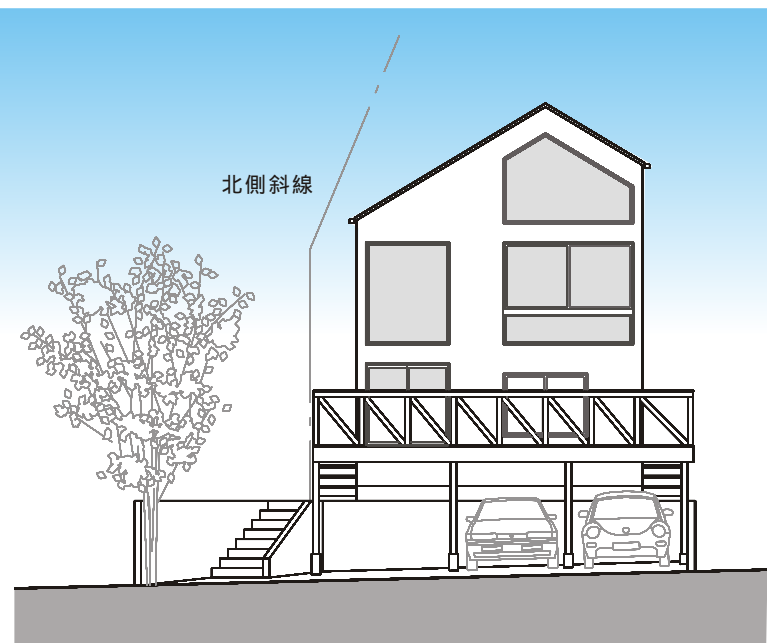
構造は耐震性に優れ、大きな空間を取ること可能な木造のSE工法を採用しました。柱と梁などを専用の金物で接合するもので、とても優れた構造・工法です。



道路斜線

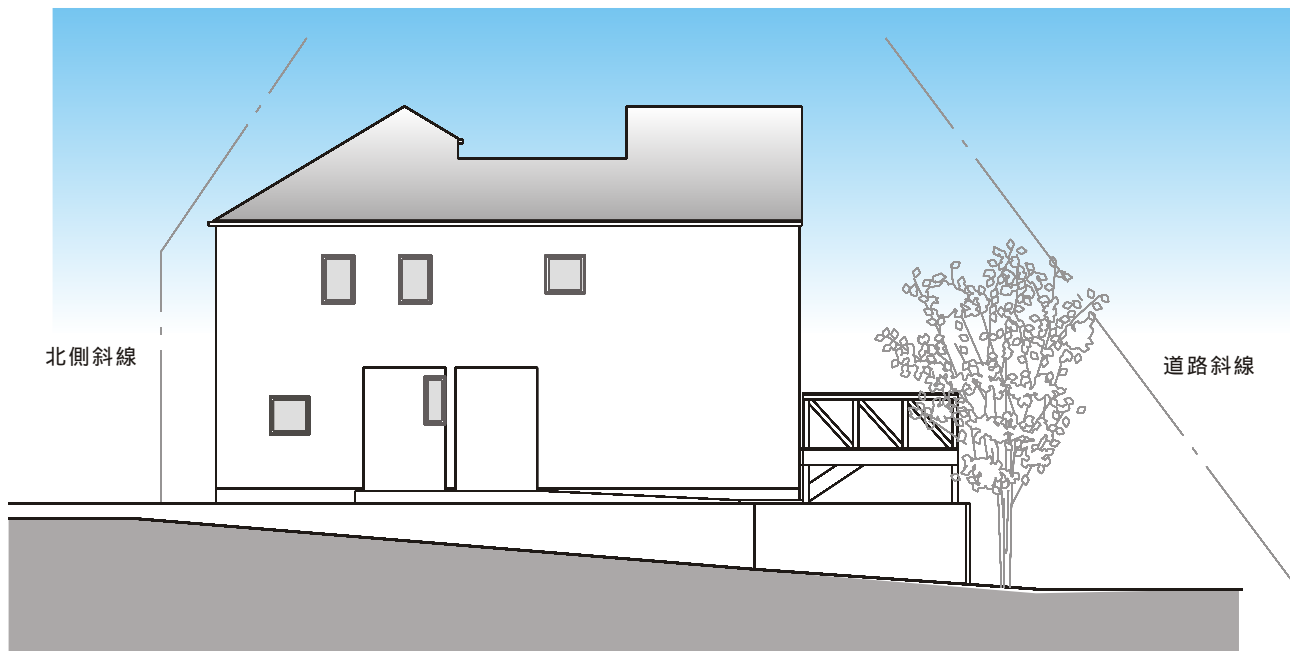
北側斜線

東立面圖 1/150



北側斜線

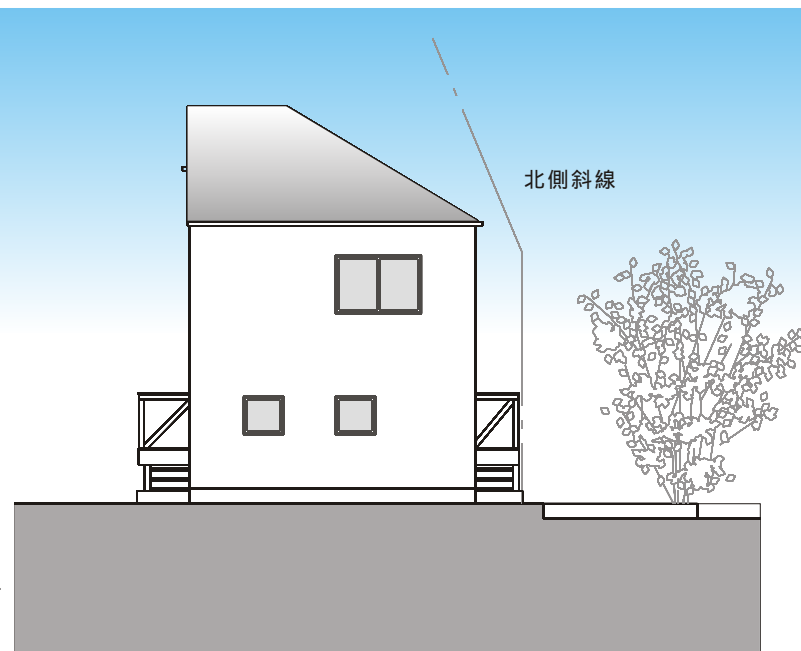
南立面圖 1/150



北側斜線

道路斜線

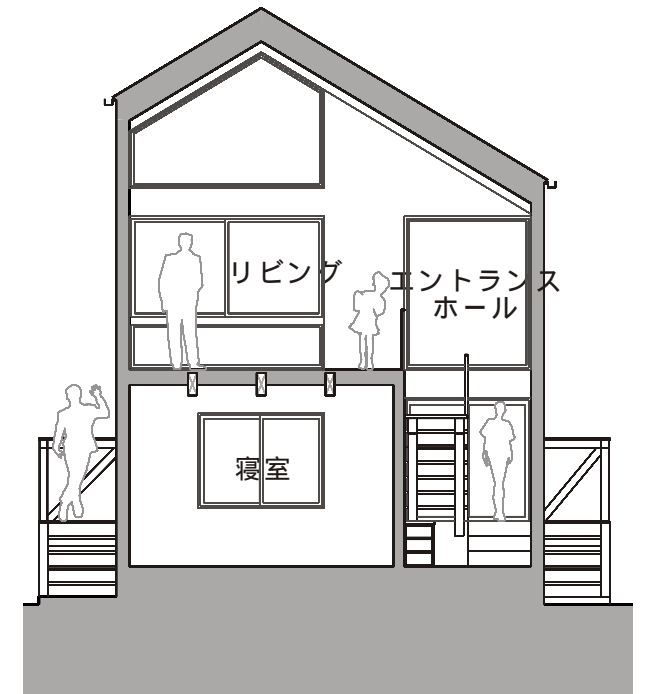
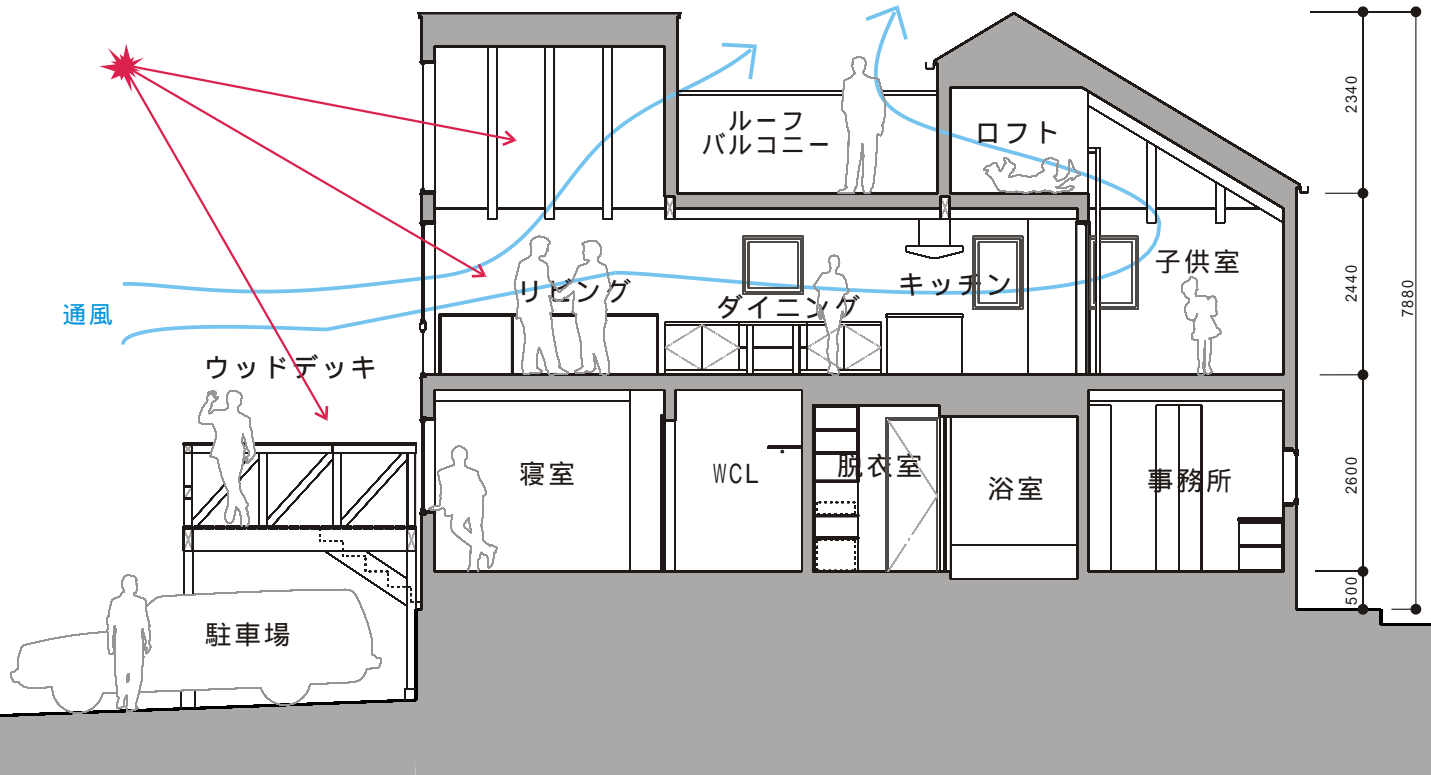
西立面圖 1/150



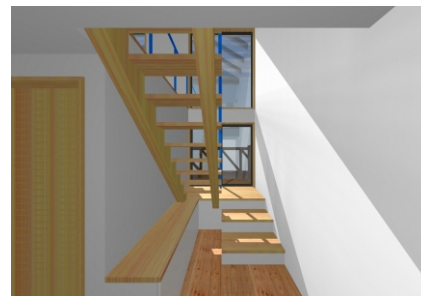
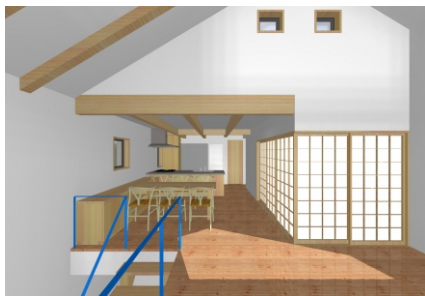
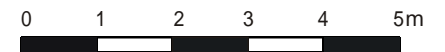
北側斜線

北立面圖 1/150





断面図 1/100



面積表	
敷地面積	161.37 ^m ²
1階面積	58.00 ^m ²
2階面積	62.11 ^m ²
ロフト・塔屋面積	4.97 ^m ²
延面積	125.08 ^m ²
法定延面積	120.11 ^m ²
建蔽率	38.5%
容積率	74.4%

構造：木造2階建て（SE工法）
基礎：ベタ基礎