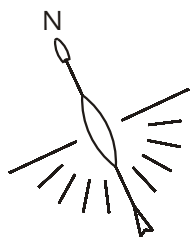
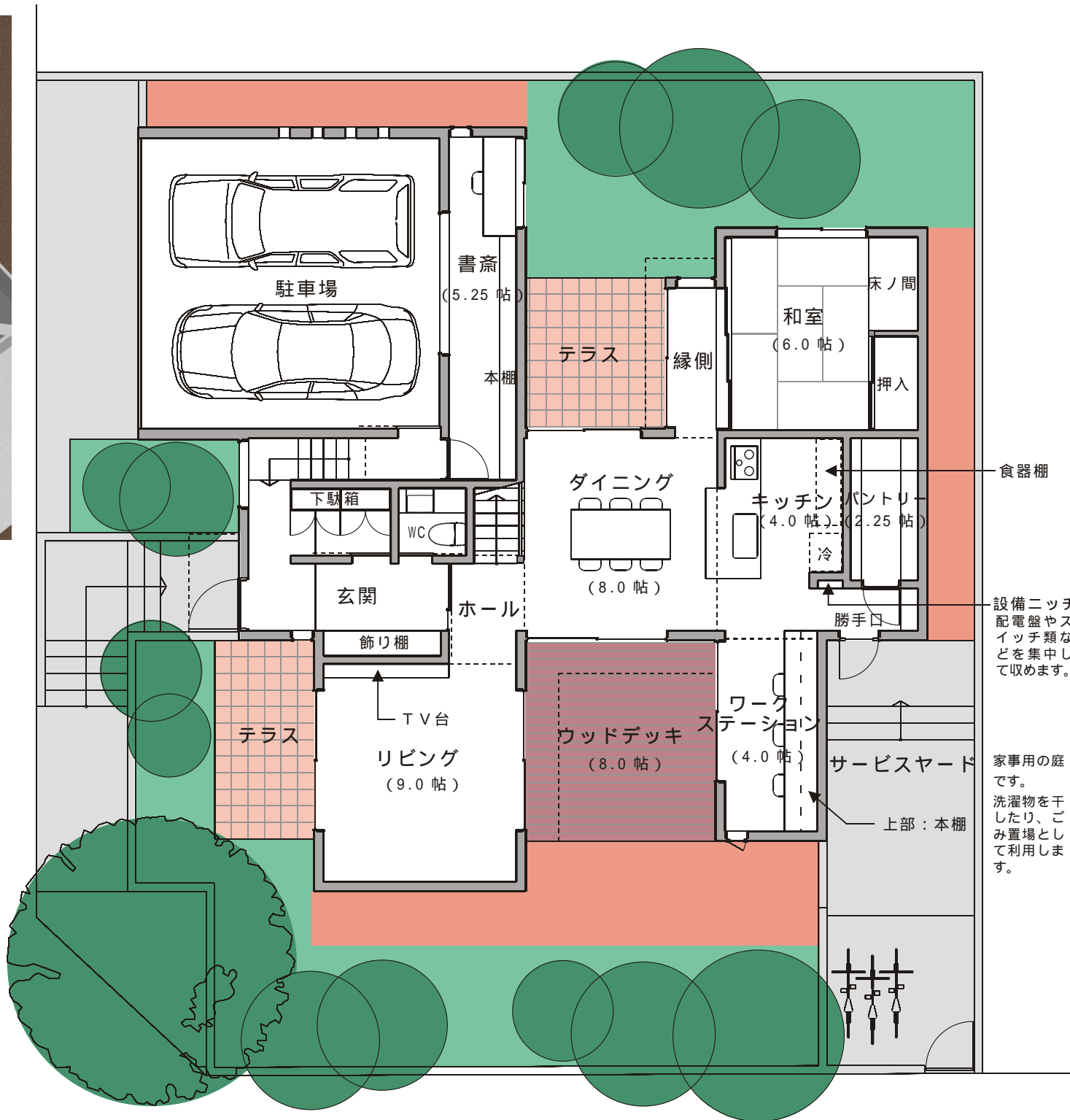


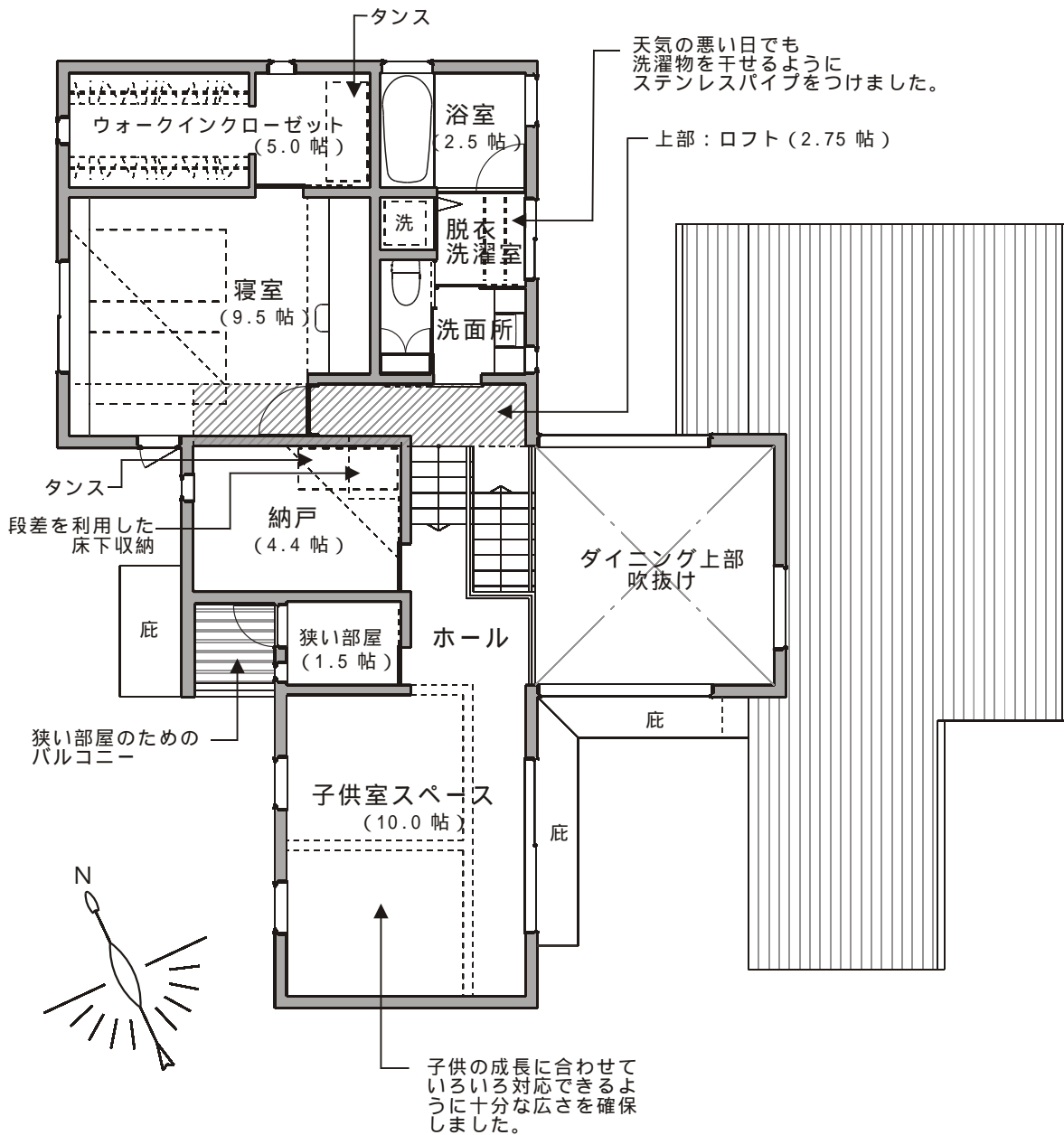


内と外が融合する家



1階平面図 1/100

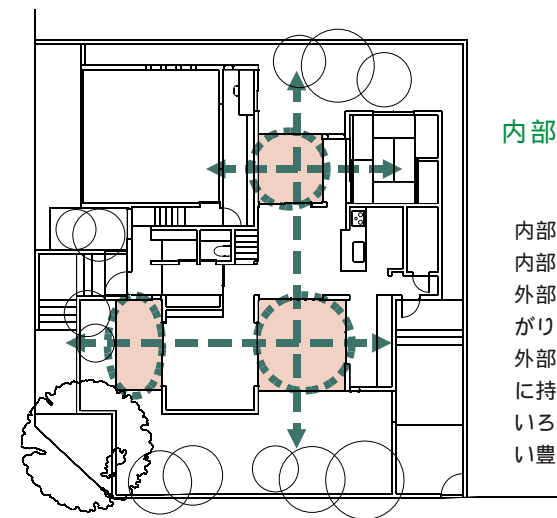




2階平面図 1/100

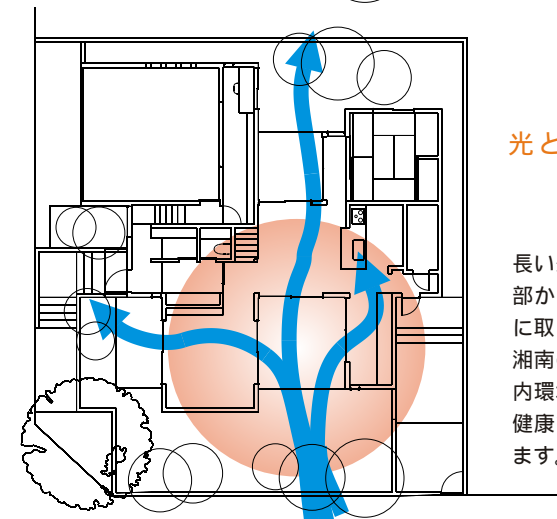


内部空間と外部空間の融合



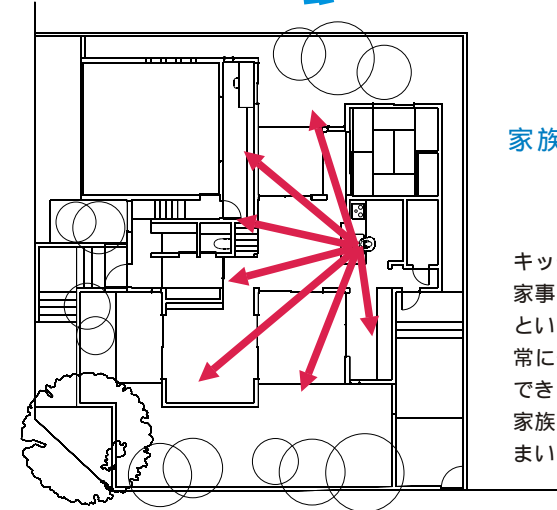
内部化された外部空間を通して、内部空間の連続性が生まれます。外部と内部が融合し、空間的な広がりを作り出します。外部の開放感と内部の親密感を共に持つ空間の連続が、生活のいろいろなシーンで、それにふさわしい豊かな環境を提供します。

光と風にあふれた空間

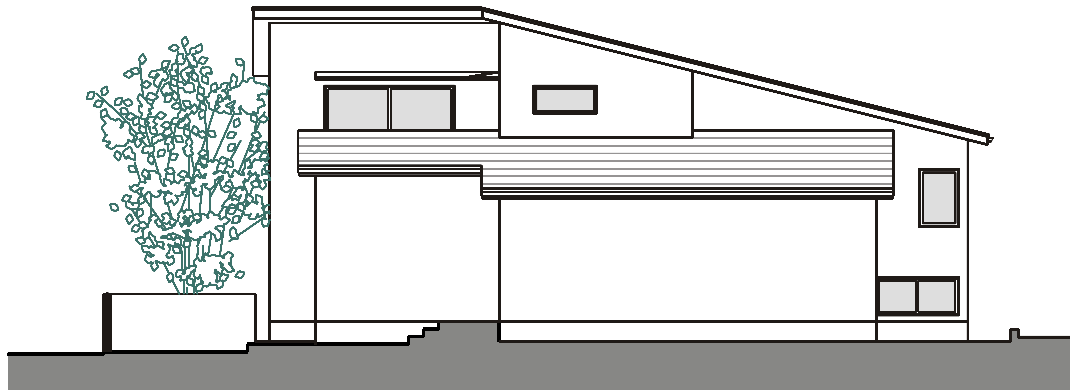


長い外周部に取られた多くの開口部から、たくさんの光と風を室内に取り込むことができます。湘南の光と風にあふれた快適な室内環境を形成し、気持ちのいい、健康で快適な生活空間を創り出します。

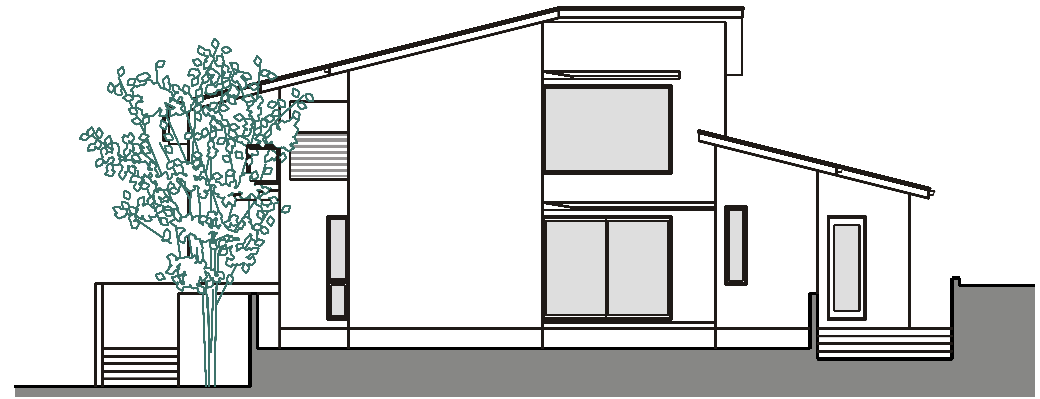
家族の気配を感じる家



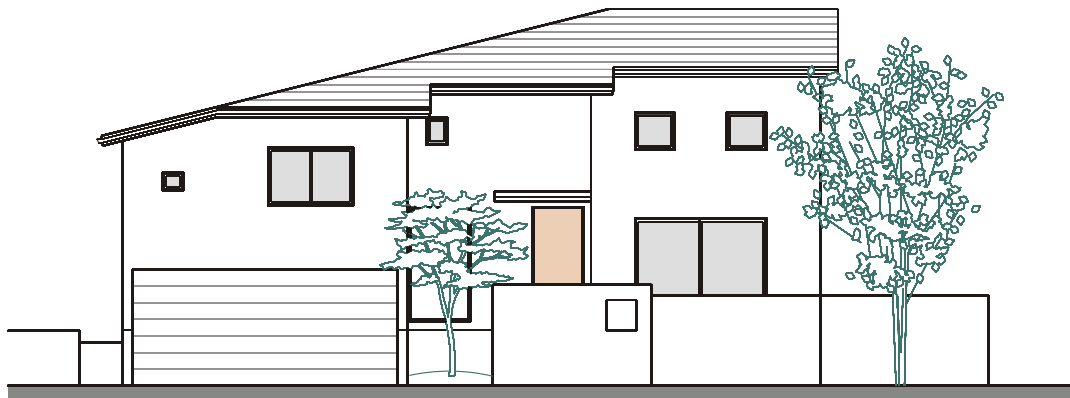
キッチンから家中が見通せます。家事をしながら、監視されているという感情を起こさせることなく、常に子供の様子を見ていることができます。家族の気配がいつも感じられる住まいになっています。



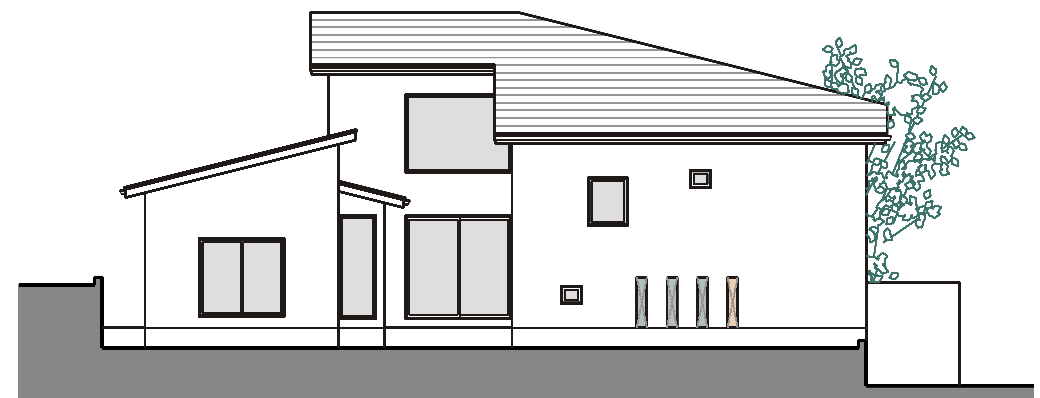
東立面図 1/150



南立面図 1/150



西立面図 1/150



北立面図 1/150

0 1 2 3 4 5m

良い環境と十分な広さを持った敷地を有効に使い、開放的で健康な住宅を作ることを目指しました。外部空間を取り込み、外部と内部が融合するような空間構成を試みています。内部空間はそれぞれの機能ごとに独立した空間となっていますが、外部空間を通して連続、一体化するように考えました。その結果それぞれの空間の独自性を確保しながら、連続した空間を実現することができました。

すべての部屋が外部空間に直接面することから、それぞれの部屋に十分な採光と通風を確保することができました。それによって健康で快適な内部空間が出来上がっています。

この家は2階建てですが、駐車場は1階から半階ほど下がっていますので、駐車場および書斎、その上にかかる寝室と水廻り部分はスキップフロアの構成になっています。

駐車場と書斎は他の部分から切り離され、特別な世界を構成するように考えました。書斎に行くには一度玄関を通らなければなりません。一度土足のゾーンを通ることになります。書斎専用の履物など用意されると楽しいのではないのでしょうか。

もうひとつ特別な空間として和室を設けました。縁側から障子を開けて和室に入ります。障子を引込めばオープンになります。ここも特別な空間です。

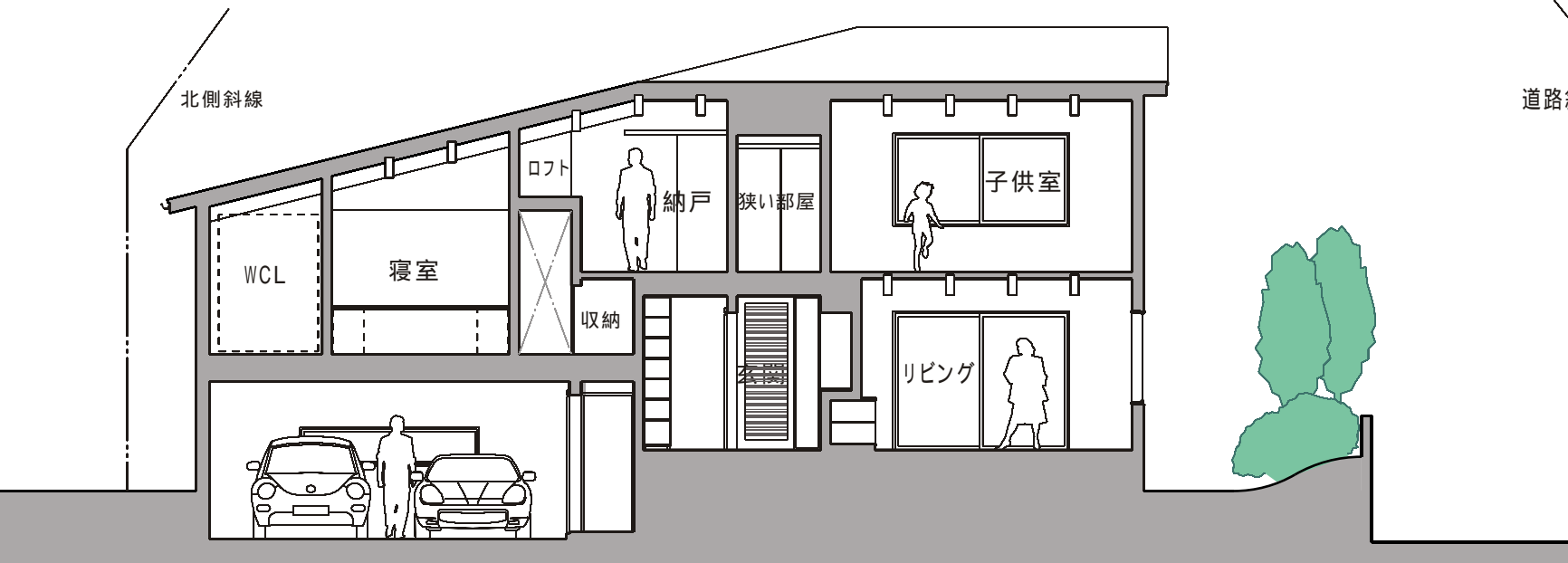
これらの部分以外は、寝室など建具で仕切られた部屋もありますが、ひと続きの空間として考えています。その中心となるのがダイニングルームです。この空間は2階分の吹き抜けになっていて、家中のすべてを見通すことができます。特にキッチンが家のすべてが見える位置に配置しており、家事をしながら子供の様子を知ることができます。ここは家族の気配が伝わってくる部屋です。

リビングルームは逆に天井を低めにし、どちらかという落ち着いた雰囲気になっています。ここはゆったりとリラックスする空間と考えています。

2階の納戸の隣に「狭い部屋」を設けました。少し穴倉的な空間にしています。専用のバルコニーもあり、せまさとそこからの開放感の両方を味わえるように考えました。

子供室のスペースは将来2部屋取れる広さを確保しました。お子さんの成長に合わせた、いろいろな構成が可能なようにオープンな空間にしています。

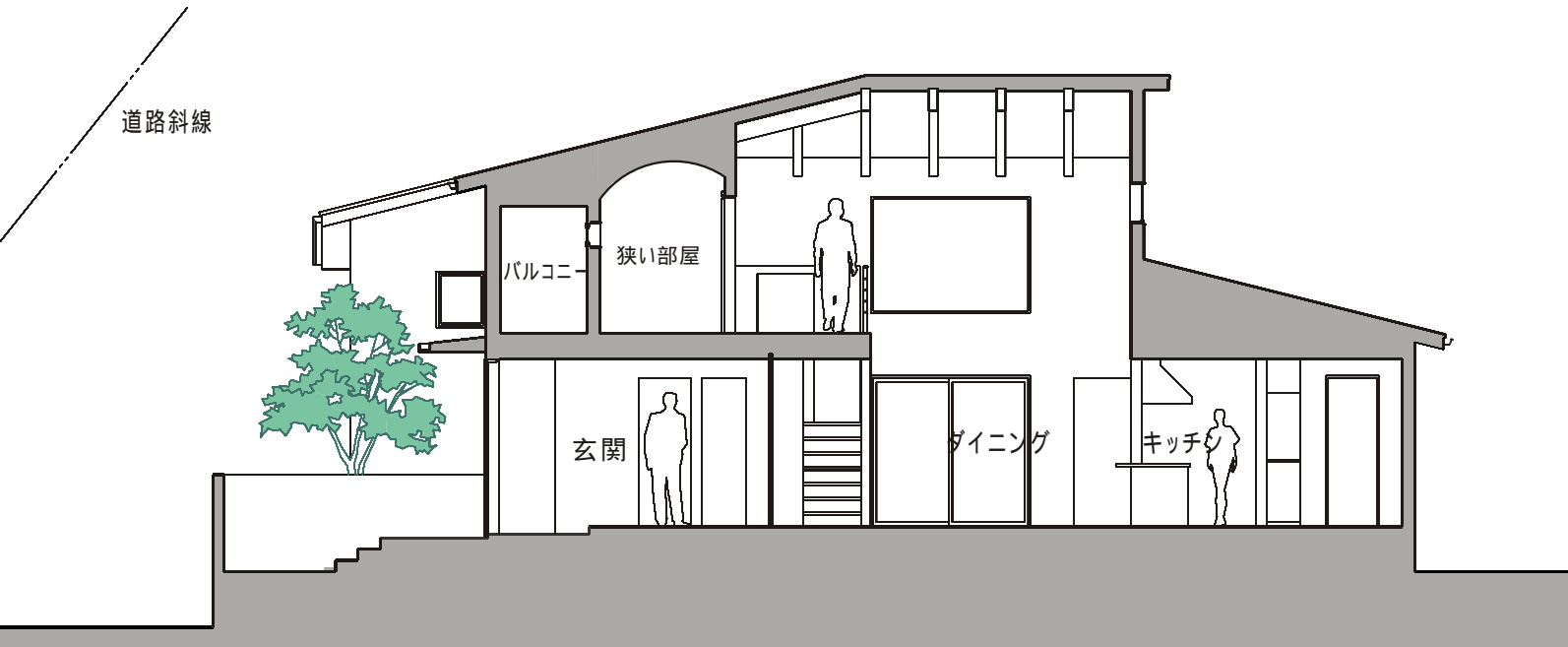
収納に関しては、スキップフロアの床高さの差を利用して、ロフトと小さいですが床下収納をとることができました。それ以外にもたくさんの収納のためのスペースを確保しています。収納の多い家だといえると思います。



道路斜線

海に近い場所で強い雨風が吹きつける可能性がありますので、軒の出たデザインにしています。その意味ではもっと軒の出を深くしてもいいかもしれません。同様に屋根もできるだけ大きく架け、雨漏りの危険性を少なくしました。

道路と敷地には高低差がありますので、それを利用して内からの視線をさえぎることなく、外からの視線を遮断することができました。開放的であり、かつプライバシーもきちんと確保しました。



道路斜線

面積表	
敷地面積	307.05㎡
1階面積	120.90㎡
(駐車場面積)	29.81㎡)
2階面積	72.04㎡
ロフト・床下収納面積	5.38㎡
延面積	198.32㎡
容積率対象面積	163.13㎡
建蔽率	39.4%
容積率	53.1%

構造：木造2階建て（SE工法）

